

[해외시찰단] 일본(Japan) 요양시설 연수단 1기 현지 일정표

- ☞ 일 정 : 2017. 11. 20(월) ~ 11. 23(목), 3박 4일
- ☞ 지 역 : 일본 도쿄 외 근교
- ☞ 항 공 편 : 대한항공(KE) 혹은 아시아나(OZ)
- ☞ 시 찰 비 : 190만원
- ☞ 입금계좌 : 우리은행 1005-902-894548 / 예금주: (주)매경비즈

일 자	도시명	교통편	시 간	일 정	식 사
11/20 (월)	인 천	KE703 (기준)	07:30	인천 국제공항 집결 (사전안내 OT자료 배포 혹은 별도 미팅 예정) <u>*추후 상세 공지</u>	조:기내식 중:현지식 석:현지식
	동 경	전용차	10:10 12:30 16:00	인천 국제공항 출발 (대한항공 기준 2시간 20분 소요) 동경 나리타 국제공항 도착 / 입국 수속 / 시내로 이동 중식(일본식) 후 ◆ 공식일정 : “이케가미 장수원” (http://www.ikegami.or.jp) 석식(일본식) 후 호텔로 이동. 체크인 후 휴식 및 개별 자유시간	
HOTEL : 선샤인 시티 프린스 호텔(Sunshine City Prince Hotel) 및 동급 이상					
11/21 (화)	동 경	전용차	전 일	호텔 조식 후 ◆ 공식일정 : “히가시 무라야마 복지센터” (http://www.fukushihoken.metro.tokyo.jp/tohnh) 중식(일본식) 후 박람회장 이동 ◆ 공식일정 : 2017 JAPAN SILVER EXPO 참관 (www.jma.or.jp/hospex/jsexpo/exhibit/index.html) (HOSPEX 동경 국제 의료 복지시설 기기 박람회. 일본 최대 실버복지 관련 제품, 요양병원 납품 제품 전시회) 석식(일본식) 후 호텔로 이동. 휴식 및 개별 자유시간	조:호텔식 중:현지식 석:현지식
				HOTEL : 선샤인 시티 프린스 호텔(Sunshine City Prince Hotel) 및 동급 이상	
11/22 (수)	동 경	전용차	전 일	호텔 조식 후 체크아웃 ◆ 공식일정 : “해피라이프 복지센터” (http://hl-tokyo.com) 중식(일본식) 후 아타미로 이동 (약 1시간 30분 소요) ◆ 공식일정 : 온천과 연계된 노인 복지시설 예정 호텔 체크인 호텔 투숙 석식(호텔식 정찬- 단합의 날 친목 만찬) 후 온천욕	조:호텔식 중:현지식 석:호텔식
	아타미 (熱海)			HOTEL : 뉴 후지야 호텔(New Fujiya Hotel) 및 동급 이상	

11/23 (목)	아타미 (熱海)		08:00	호텔 조식 후 동경으로 이동 ◆ 공식일정 : 대형 쇼핑몰내 복지용품 판매시설 방문 (백화점, 이온몰 AEON MALL イオンモール, 면세점 등)	조:호텔식 중:현지식 석:기내식
	동 경	전용차	13:00	중식(일본식) 후 ◆ 공식일정 : “스가모 Silver Street” (노인분들의 거리, 재래시장+복지용품 판매점 거리)	
	인 천	KE002 (기준)	17:00 19:50	공항으로 이동 동경 나리타 국제공항 출발 (대한항공 기준 2시간 50분 소요) 인천 국제공항 도착	
* 상기 일정은 현지 기관 및 항공 사정에 의해 다소 변경 될 수 있습니다.					

ジャパンシルバー-EXPO

～健康・長寿の共同体を目指して～

2017

2017年11月20日(月)・21日(火)・22日(水)
開催時間: 12:00～18:00(月)・10:00～17:00(火)・(水)

東京ビッグサイト 東6ホール

JMA 一般社団法人日本老年協会 www.jma.or.jp

出展募集中

2017年7月21日(金)

「재팬 실버 EXPO」란

지금 많은 나라에서 고령화 사회를 향한 과제에 주목하고 있습니다. 그리고 일본은 바로 인구 감소를 수반하는 초 고령 사회에 직면하고 앞으로 어떻게 문제를 해결해 나갈까. 세계에 지침과 실효성을 보여줄 필요를 느끼고 있습니다.

비대화 사회 보장 기여금 노동 인구의 감소, 간호 휴직 등 고령 사회에 우려되는 문제가 눈에 띄는 반면, 최근에는 발상을 전환하고, "건강 장수"등의 분야에서 새로운 산업의 발전에 눈을 향한 움직임이 나오고 있습니다.

그래서 일본 능률 협회에서는 이번 「재팬 실버 EXPO」를 창립하고 "건강 장수"에 관한 모든 제품과 서비스를 한자리에 모아 의료·개호·복지 관계자, 지자체 나학교 등 산학연 매칭 장소를 준비

의료·복지의 전시회 HOSPEX Japan과 동시 개최

The 42nd International Healthcare Engineering Exhibition

HOSPEX
ホスピタリティジャパン Japan 2017

病院/福祉設備機器が一堂に集う専門展示会

2017年11月20日(月)・21日(火)・22日(水)
開催時間: 12:00～18:00 10:00～17:00 10:00～17:00

東京ビッグサイト 東4～6ホール

JMA 一般社団法人日本医療福祉設備協会
一般社団法人日本老年協会

集中展示企画
次世代
医療・福祉コーナー
出展募集中!!





 Prince Hotel
Sunshine City

도시마구 히가시 이케부куро 3-1-5 도쿄도
(우)170-8440

연락처 : Tel: 81-(0)3-3988-1111

www.princehotels.com/sunshine/ko

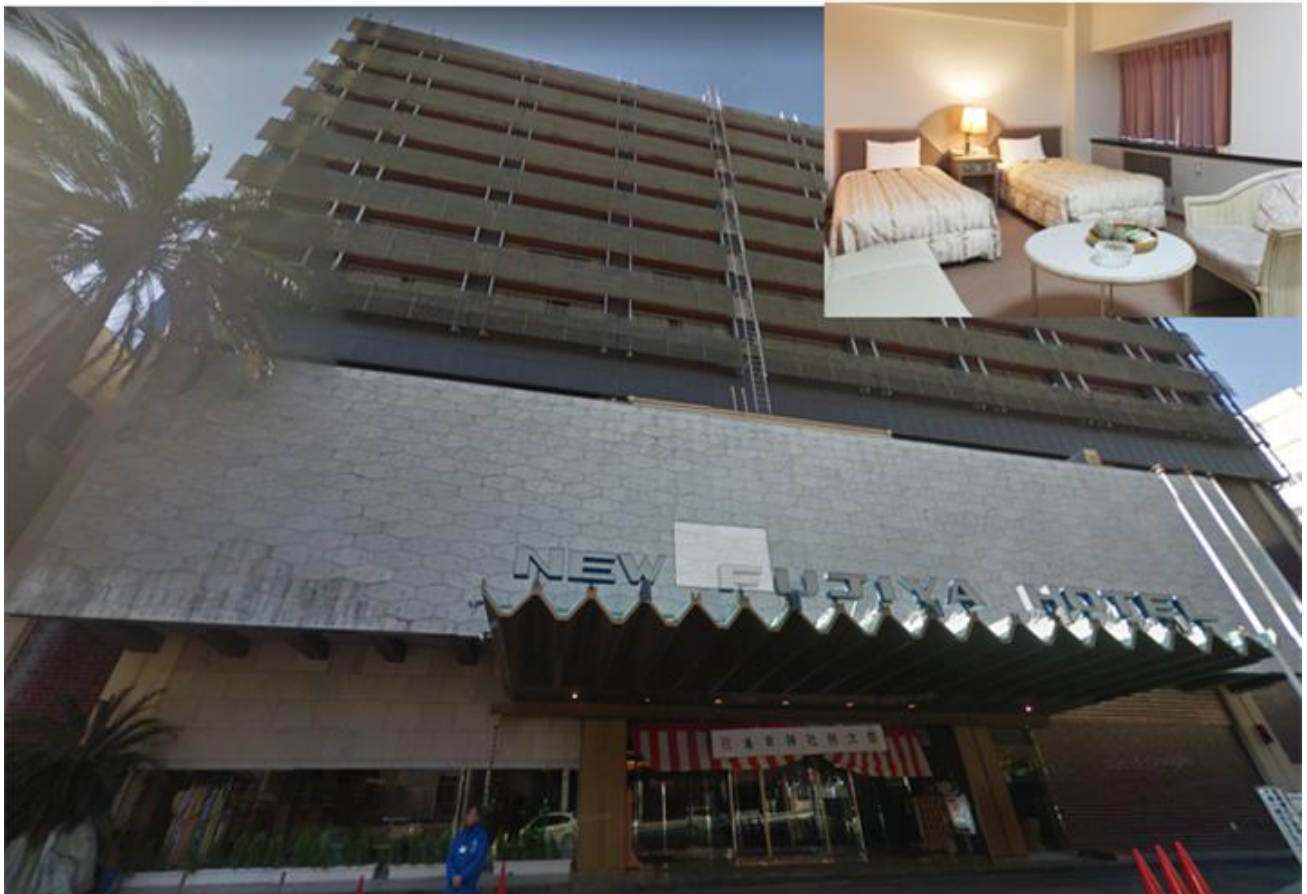




熱海ニューフジヤホテル **Atami New Fujiya Hotel**

www.itoenhotel.com 〒413-0013 Shizuoka Prefecture, Atami

연락처 : +81 557-81-0111



이케카미 장수원

